

COMIENZA



FARMACOMCIENCIA

NOTICIAS



NOTA DE

INTERÉS

www.farmacomciencia.com

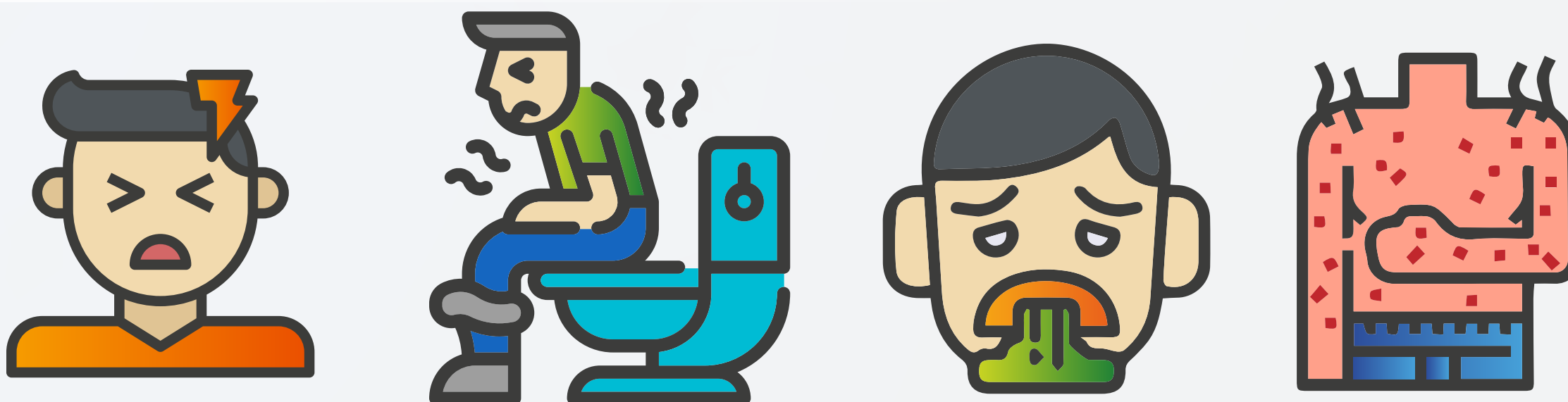




Un producto Fitoterápico: Es aquel que proviene de plantas y es empacado y etiquetado, para ayudar a mejorar un problema de salud.



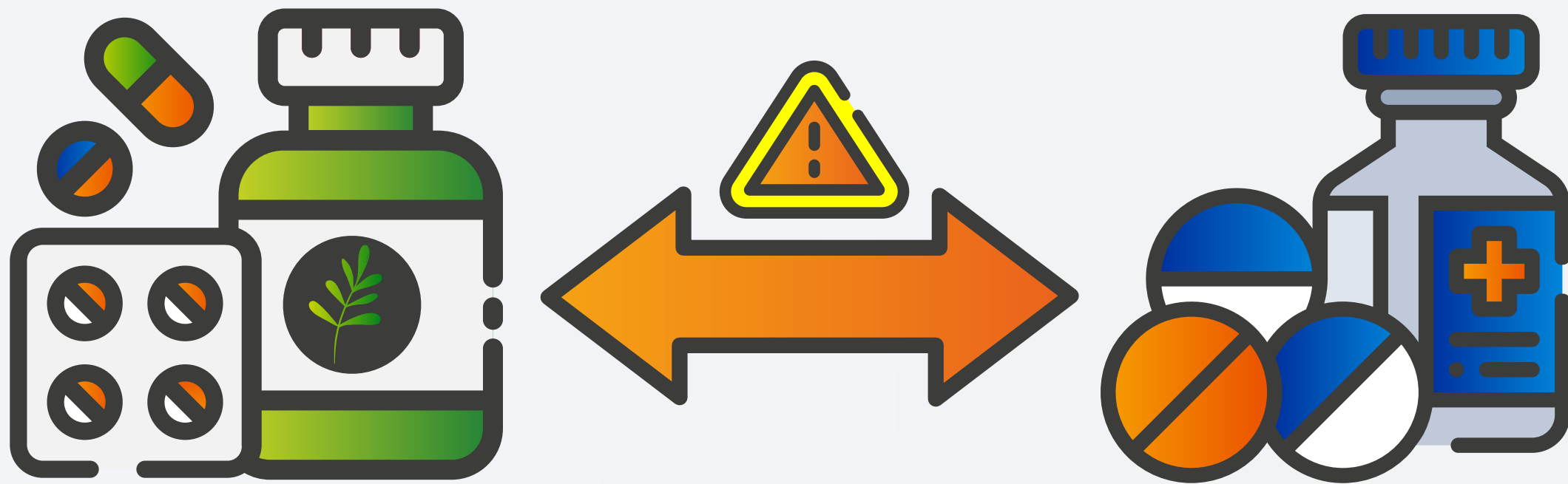
TAMBIÉN puede causar efectos no deseados como: dolor de cabeza, diarrea, vomito y alergias.



TAMBIÉN deben contar con registro sanitario en la etiqueta. Recuerde que estos productos son altamente falsificados.



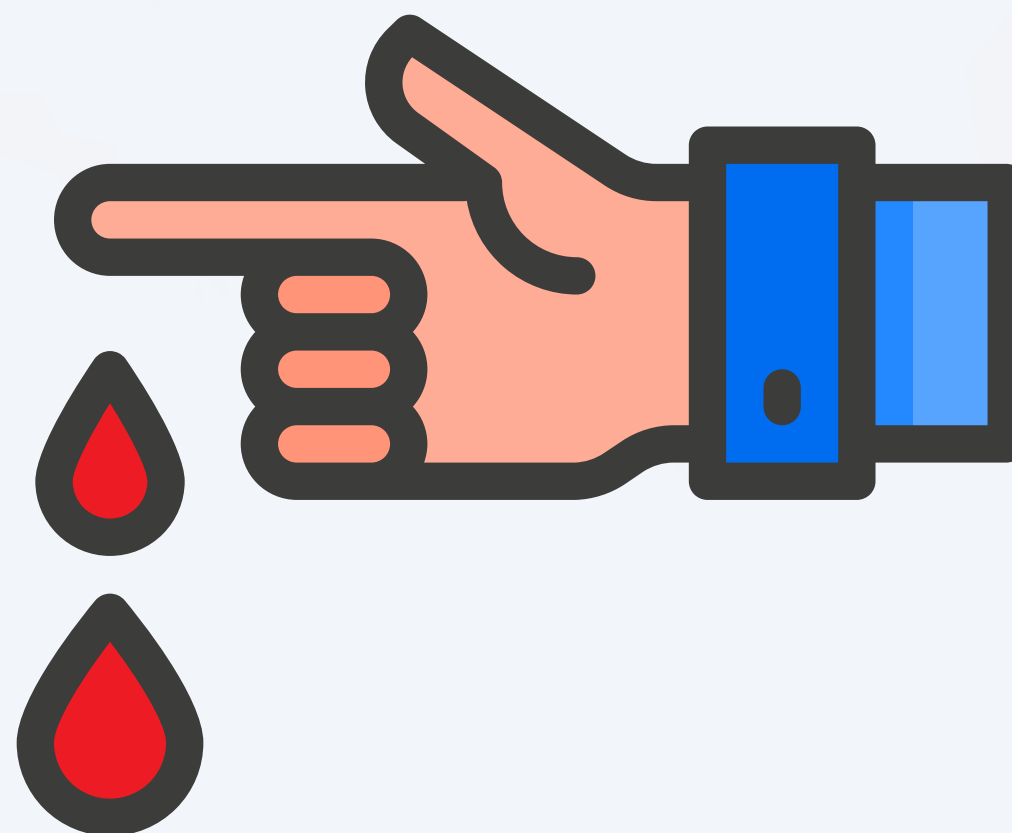
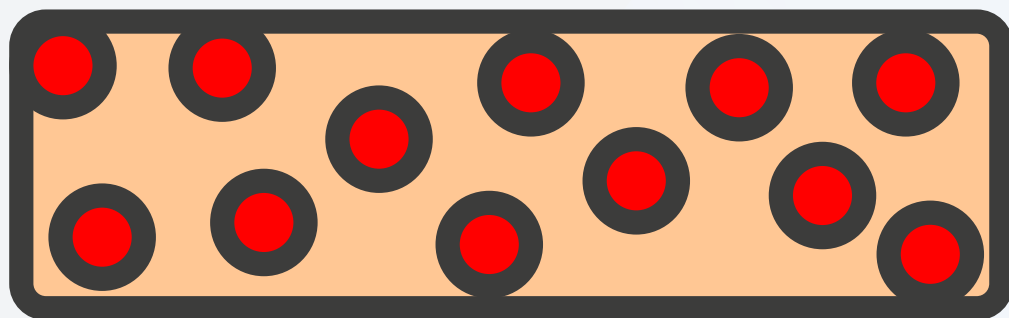
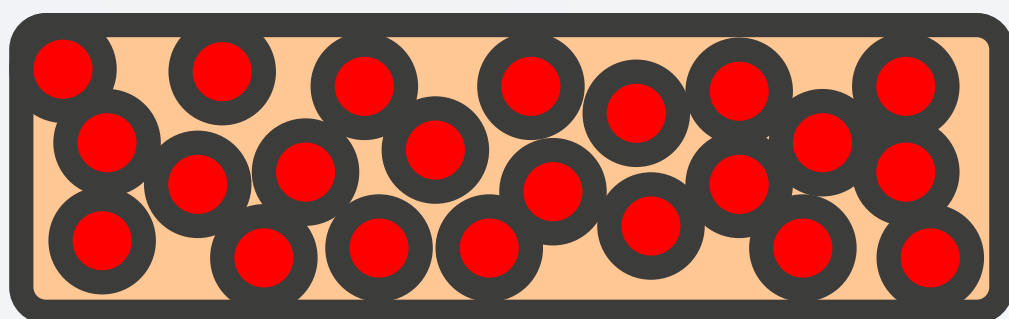
Cuando los combinamos con otros Medicamentos:



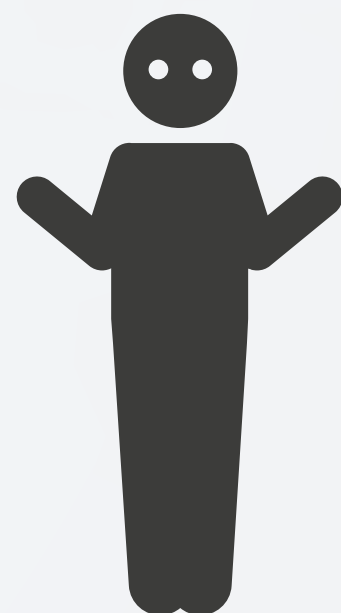
Pueden aumentar o disminuir el efecto para el cual fue diseñado el medicamento. Es decir, si está consumiendo un medicamento para controlar la presión arterial, puede ser posible que al combinarlo con un producto fitoterapéutico, el medicamento no logre controlarla de manera adecuada.

RIESGOS:

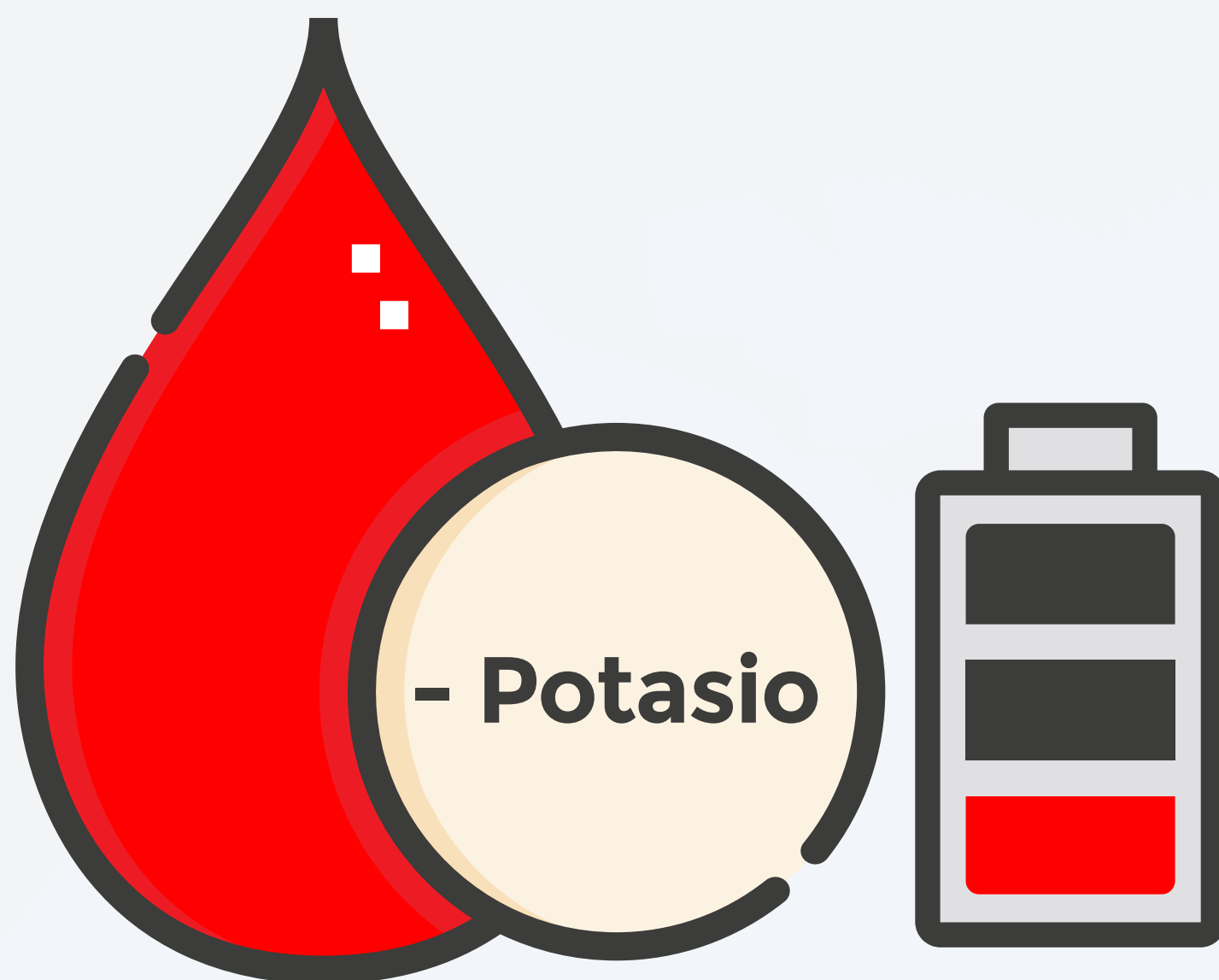
- Warfarina combinada con ginkgo biloba y hierba de san juan puede causar disminución de la coagulación/aumento del sangrado



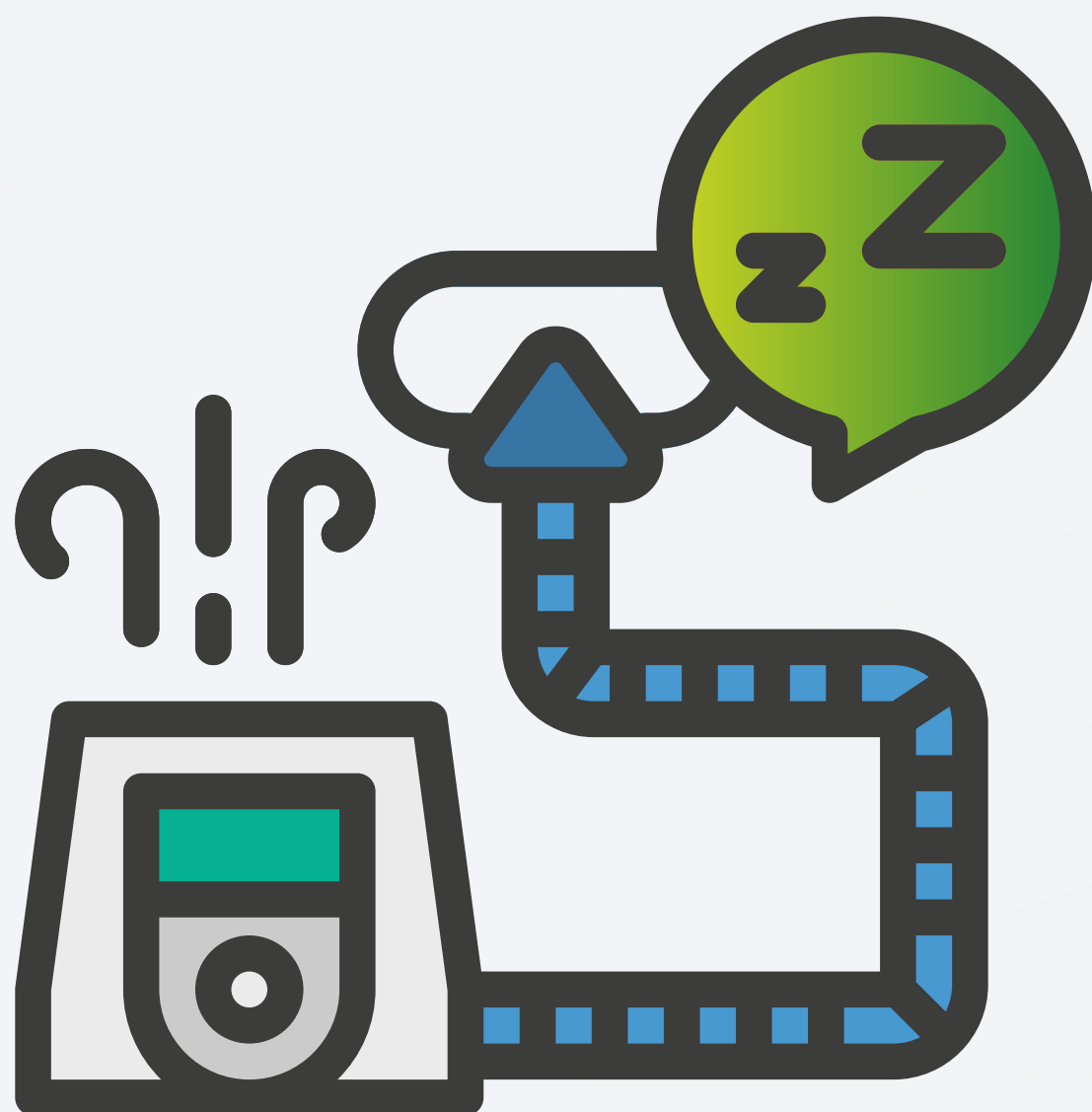
- Medicamentos antidepresivos (fluoxetina, sertralina, escitalopram, entre otros) combinados con hierba de san juan puede causar agitación, desorientación, fiebre, ansiedad, rigidez, temblores.



- Digoxina combinada con laxantes que contienen cáscara sagrada, pueden disminuir los niveles de potasio en sangre lo cual puede intensificar la toxicidad por digoxina.



- Valeriana combinada con medicamentos como diazepam, alprazolam y clonazepam, pueden aumentar el efecto sedante, alteración de la concentración entre otros.



Por todo lo anterior, los productos fitoterapéuticos así como los medicamentos tradicionales, deben ser prescritos por su médico tratante.

